

# Apprendre autrement

pour trouver sa voie  
et accéder à un emploi



# Soutenir l'insertion professionnelle

Les possibilités d'implications du réseau d'entreprises de l'école sont multiples, chaque entreprise intervenant selon ses souhaits et possibilités : Accueil en stages conventionnés non rémunérés, financement, équipement, recrutement en emploi direct ou en alternance, participation à la vie pédagogique de l'école (présentation métiers, coaching...)

## L'E2C93 propose aux entreprises :



Un engagement dans une action innovante aux côtés d'une école labellisée.



La diffusion d'offres d'emploi en recherche de candidats auprès de l'ensemble des stagiaires de l'école.



Une communication auprès des stagiaires de l'école sur les secteurs et métiers en recherche de candidats.



Le recrutement de candidats au projet confirmé, aux compétences professionnelles et sociales validées sur le terrain, formés en alternance avec les entreprises partenaires de l'école.



La possibilité d'accueillir sans coût financier de jeunes adultes de l'école en stages conventionnés; de la découverte de métiers au stage de pré-recrutement.



Une assistance au recrutement : sélection de candidats parmi les stagiaires de l'école au regard des compétences validées pendant le parcours à l'E2C93 et le cas échéant aide au choix du contrat approprié.

L'École de la 2<sup>ème</sup> chance, association loi 1901, est dirigée par un conseil d'administration où se retrouvent les villes partenaires (La Courneuve, Rosny-Sous-Bois), le Conseil Régional d'Île-de-France, le Conseil Départemental de Seine-Saint-Denis, la CCI Paris Région Île-de-France, la CCI Seine-Saint-Denis, des chefs ou représentants d'entreprises, les établissements publics territoriaux (EPT) Plaine Commune et Paris Terres d'Envol.

Sont membres du comité de pilotage, diverses institutions publiques : la Préfecture de Seine-Saint-Denis, le Conseil Régional d'Île-de-France, le Conseil Départemental de Seine-Saint-Denis, l'Éducation Nationale, la DRIEETS Île-de-France et son Unité Territoriale de Seine-Saint-Denis, France Travail, des villes accueillant des sites de l'École (La Courneuve, Rosny-sous-Bois), des établissements publics territoriaux (EPT) Plaine Commune, Est-Ensemble et Paris Terres d'Envol, la CGPME 93, le Medef Est et Ouest Francilien, des représentants d'entreprises et des personnalités qualifiées.

# Des jeunes à fort potentiel

## Qui sont les stagiaires de l'E2C93 ?

Des jeunes adultes de 16 à 25 ans sans qualification ou titulaires d'un CAP ou BAC et avec une forte motivation pour trouver leur voie et s'impliquer dans l'apprentissage d'un métier.

## Que font-ils pendant leur parcours à l'E2C93 ?

Ils suivent un parcours en alternance (la moitié du temps en entreprises) qui permet de choisir leur orientation sur la base d'expériences de terrain. Ils développent et font valider leurs connaissances générales et premières compétences professionnelles.

## Quels enseignements sont dispensés sur les sites de l'école ?

L'enseignement et le suivi individualisés. À côté des matières fondamentales (communication orale et écrite, mathématiques, numérique) figurent des modules concourant au développement d'autres compétences : philosophie, connaissance du monde contemporain et connaissance de l'entreprise, visites citoyennes, anglais, activités sportives, implication dans des projets collectifs.

## Quel accompagnement pour les stagiaires de l'E2C93 ?

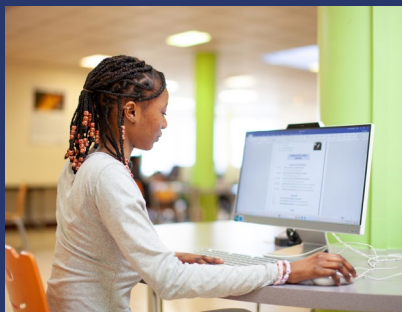
Chaque stagiaire a un référent parmi les formateurs de son site, qui l'accompagne globalement, réalise les visites de stage et participe à son évaluation.

## Quel avenir pour les stagiaires après l'E2C93 ?

Les stagiaires quittent l'E2C93 pour réaliser leur projet dans le cadre d'un emploi direct ou en alternance (apprentissage, professionnalisation) ou d'une entrée en formation qualifiante. Plus de 70% des parcours débouchent sur une issue positive.

## Les projets réalisés grâce à vous :

Cours d'anglais



Sport



Visites citoyennes



Coaching

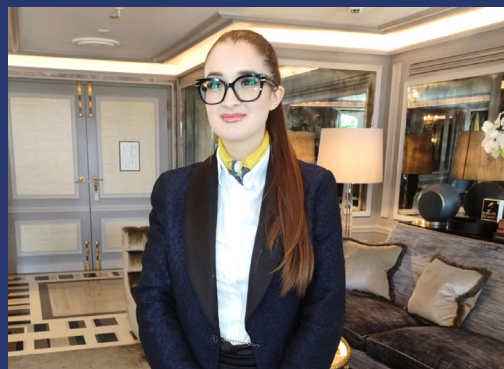


Initiation au numérique

# Pour des entreprises qui recrutent

Les métiers choisis par les stagiaires de l'E2C93 correspondent majoritairement aux grands secteurs estimés en tension (BTP, hôtellerie-restauration, commerce, assistance aux personnes...). Aucun autre secteur n'est cependant écarté, les choix relevant aussi des rencontres provoquées par les stages en entreprises.

## Un large éventail de métiers et de secteurs



« L'E2C93, École de la 2<sup>ème</sup> Chance en Seine-Saint-Denis, s'inscrit dans le réseau France des E2C, qui se déploie aujourd'hui sur **68 départements**, **12 régions** et **4 ultrapériphériques**. **187 332 jeunes** sont passés par l'E2C depuis 2004. Le concept des E2C est né en 1995 d'un programme européen, à l'initiative d'Édith Cresson, Commissaire Européen à l'Éducation. La première école en France a ainsi vu le jour à Marseille en 1997. Créée en 2002, l'E2C93 est la première École de la 2<sup>ème</sup> Chance créée en Île-de-France ».

# Un projet économiquement et socialement utile : les entreprises en parlent

## Guilbert Propreté

« L'école de la 2<sup>ème</sup> chance en Seine-Saint-Denis apporte la preuve que le travail en partenariat entre les entreprises du département et les jeunes adultes qui font le choix de reprendre l'école pour s'assurer une carrière professionnelle choisie et performante est une réalité ».

### Georges GUILBERT

Président Directeur Général Guilbert Propreté  
Fondateur de l'E2C 93

## Linklaters

« Le cabinet d'avocats Linklaters a pour valeur fondatrice d'agir de façon responsable non seulement à l'égard de ses clients mais aussi à l'égard de ses avocats et ses personnels et de tous ceux qui nous entourent. C'est ainsi que nous nous engageons auprès de différentes associations pour favoriser l'accès à la justice, aider les initiatives entrepreneuriales ou favorisant la réalisation personnelle. Notre partenariat avec l'E2C93, dans le cadre duquel nous accueillons des stagiaires, organisons des cours de conversation en anglais animés par nos collaborateurs ou des ateliers de mentoring, reflète notre souhait d'impliquer et fédérer le plus largement possible nos collaborateurs dans notre démarche citoyenne ».

### Kathryn MERRYFIELD

Associée Département Bancaire  
chez Linklaters

## Groupe CRIT

« C'est à l'occasion de plusieurs actions menées conjointement avec l'E2C93 que j'ai pu constater la nécessité et l'utilité de l'accompagnement de jeunes dits décrocheurs. Depuis 2002, la mobilisation des encadrants pédagogiques et administratifs de

l'E2C93 ont permis à des milliers de stagiaires d'accroître leurs chances d'accéder à une formation ou à un emploi. Tout en reprenant collectivement les savoirs fondamentaux, les équipes de l'E2C93 travaillent avec leurs stagiaires sur leurs projets de manière personnalisée. C'est en confrontant les envies et les talents des jeunes aux réalités du marché du travail que leur inclusion se fait et que celle-ci s'inscrit dans le temps. C'est pourquoi il est fondamental que la relation entre les entreprises et l'E2C93 soit étroite pour être la plus efficace possible. Cette méthode pragmatique, qui considère aussi bien les envies des jeunes que les besoins des entreprises, encourage ces dernières à s'impliquer aux côtés de l'E2C93. Ce sont pour toutes ces raisons que je suis heureuse d'associer le réseau CRIT et le Collectif d'entreprises pour une économie plus inclusive 93, à la mobilisation de l'E2C93 pour une plus juste égalité des chances pour toutes et pour tous ».

### Nathalie JAOUI

Présidente Directrice Générale du Groupe CRIT  
CEO sponsor du Collectif d'entreprises pour une économie plus inclusive 93

## Groupe Randstad

« Le groupe Randstad en France intervient à toutes les étapes de la vie professionnelle. Engagés depuis de nombreuses années en faveur d'un monde du travail plus équitable, nous agissons au quotidien pour offrir à tous les talents des opportunités de découvrir des métiers, se former et d'acquérir des compétences professionnelles concrètes pour s'épanouir dans un emploi choisi.

Avec la Fondation Randstad, nous sommes fiers d'accompagner l'École de la deuxième chance en Seine-Saint-Denis depuis 2008. Ensemble,

nous co-construisons des parcours adaptés pour accélérer l'insertion des jeunes dans l'emploi. Nous avons ainsi initié plusieurs actions telles que : des présentations de métiers, visites d'entreprises, job coaching, accès aux journées portes ouvertes au sein du CFA du groupe, sans oublier l'accompagnement vers le Titre Professionnel spécialisé «Agent logistique - Préparateur de commandes en entrepôt"...etc.

Un partenariat riche et impactant qui place les jeunes au cœur des dispositifs, pour offrir des solutions personnalisées ».

### Ana DE BOA ESPERANÇA

Directrice Pôle Innovation Sociale  
Groupe Randstad France

## Veepee

« Veepee soutient l'École de la 2<sup>ème</sup> Chance en Seine-Saint-Denis depuis 2013 au travers de sa Fondation. L'éducation et la culture font partie de nos axes d'engagement. Il est important pour nous d'aider ces jeunes à construire leur projet professionnel par le biais de rencontres organisées tels les coachings professionnels (rappels des codes sociaux - mise en confiance - travail sur les outils de recherche d'emploi) ; le perfectionnement au français ; l'accueil en stage ; l'embauche en contrat d'alternance. La Fondation de Veepee finance également un parcours de visites citoyennes qui permet aux stagiaires de découvrir les mythes fondateurs constitutifs de la Nation Française et de montrer la diversité du patrimoine français. »

### Franck AIME

Directeur des Ressources Humaines  
et RSE Groupe chez VEEPEE

# Soutenir l'E2C93

## Taxe d'apprentissage, don à une école reconnue d'intérêt général 2 moyens de soutenir financièrement votre école de la 2<sup>ème</sup> chance

Les entreprises comme les particuliers peuvent soutenir financièrement l'école, via la taxe d'apprentissage ou le versement de dons. Ce soutien à une école créée à l'initiative du monde de l'entreprise permet la formation et l'accompagnement vers l'emploi d'environ 600 jeunes chaque année sur quatre sites. L'amélioration des conditions d'accueil et de formation, le renouvellement des équipements, le démarrage de nouvelles activités, la réalisation permanente de projets innovants n'ont été rendus possibles que grâce à ce fort soutien reconduit depuis maintenant 24 ans.

### Taxe d'apprentissage

« L'E2C93 est habilitée de droit à recevoir la taxe d'apprentissage au titre du solde (13% de la taxe). Pour nous flécher votre solde, retrouvez nous sur la plateforme SOLTéA à l'aide de nos sirets : 44042565000023 et 44042565000031 ».

Chaque E2c est indépendante financièrement. Si vous fléchez vers l'E2c93, vous soutiendrez votre école de Seine Saint Denis.

### Mécénat financier

Reconnue d'intérêt général et habillée à délivrer des reçus ouvrant droit à une réduction d'impôt, l'école de la 2<sup>ème</sup> chance en Seine-Saint-Denis peut bénéficier de versements au titre du mécénat.

«Il est socialement et économiquement utile de **soutenir** une structure qui, **luttant** contre l'**exclusion sociale**, veut aussi aider les entreprises à **recruter** des jeunes dont le **potentiel** s'est affirmé. Chefs d'entreprises, vous pouvez **contribuer** à la poursuite de **notre mission**, notamment en versant une part de **votre taxe d'apprentissage**, et ainsi faire de l'E2C93 **VOTRE** école.»

**Hervé COUÉ**

Directeur

**Thomas GUICHARD**

**thomas.guichard@e2c93.fr**

**06 07 76 75 84**

**E2C93, 6 mail Maurice de Fontenay,  
93120 La Courneuve**

### Sevrans

2 Boulevard Westinghouse  
93270 Sevrans  
Tel : 01 43 83 10 35

### La Courneuve

6 mail Maurice de Fontenay  
93120 La Courneuve  
Tel : 01 48 35 42 30

### Pantin

27 rue Delizy  
93500 Pantin  
Tel : 01 49 46 10 80

### Rosny-sous-Bois

118 rue Philibert-Hoffmann  
93110 Rosny-sous-Bois  
Tel : 01 48 94 98 51

